

Plăcile multicii contrafăcute devin mai scumpe cu 400 % față de plăcile multicii originale MiTek la punerea în operă !!!

În luna noiembrie 2009, MiTek Franța a descoperit o companie din România, respectiv Terra Proiect – Suceava, care a montat în Franța o șarpantă prefabricată cu plăci multicii contrafăcute, achiziționate din România de la SC Camirom – Jud. Mureș.

Au fost sesizate autoritățile de control din Franța, care au sistat imediat lucrările în șantier, până la prezentarea documentelor ce atestau proveniența plăcilor multicii și prezentarea certificării organelor de asamblare folosite.

Compania mai sus menționată nu deține agremente tehnice MITEK valabile pentru comercializarea acestor produse și nici certificate CE.

Cu toate acestea, a reușit să păcălească mai multe companii din România, dar și din Europa, care produc șarpante și case din lemn, vânzându-le acestora plăci multicii contrafăcute prin falsificarea produsului original. Aceste plăci multicii erau prezentate ca fiind originale și vândute cu certificate CE și agremente tehnice falsificate.

SUNTEM PREA SĂRACI... SĂ CUMPĂRĂM LUCRURI IEFTINE !!

Într-adevar, prețul plăcilor multicii practicat de MiTek pe kg este puțin mai mare decât cel practicat de SC Camirom cu aproximativ 25%, diferența fiind dată de oțelul special folosit, respectiv OLC 44 zincat, față de OL 37.

Dar cum românii sunt recunoscuți ca și căutători de ieftineală, vă invităm să vedeți cum societatea în cauză a căzut, din păcate, prada ușoară prețului mai mic la plăcile multicii, și a sfârșit la final, în a plăti un buget de cateva ori mai mare, decât dacă ar fi ales de la început serviciile și produsele oferite de producătorii autorizați MiTek.

Exemplul de mai jos poate certifica acest lucru: Același proiect de șarpantă desenat și calculat cu programe de proiectare diferite:

1. MiTek 20/20 program de proiectare specializat exclusiv în calculul structurilor din lemn după Eurocode 5, inclusiv calculul plăcilor multicii în fiecare nod de îmbinare.
2. În Autocad unde dimensionarea lemnului și a plăcilor multicii s-a făcut după așa zisa experiență a proiectantului Ing. Paraschiv Petre, adică „La ochi și din burtă”

Tabel comparativ – Produs piratat Vs. Produs original

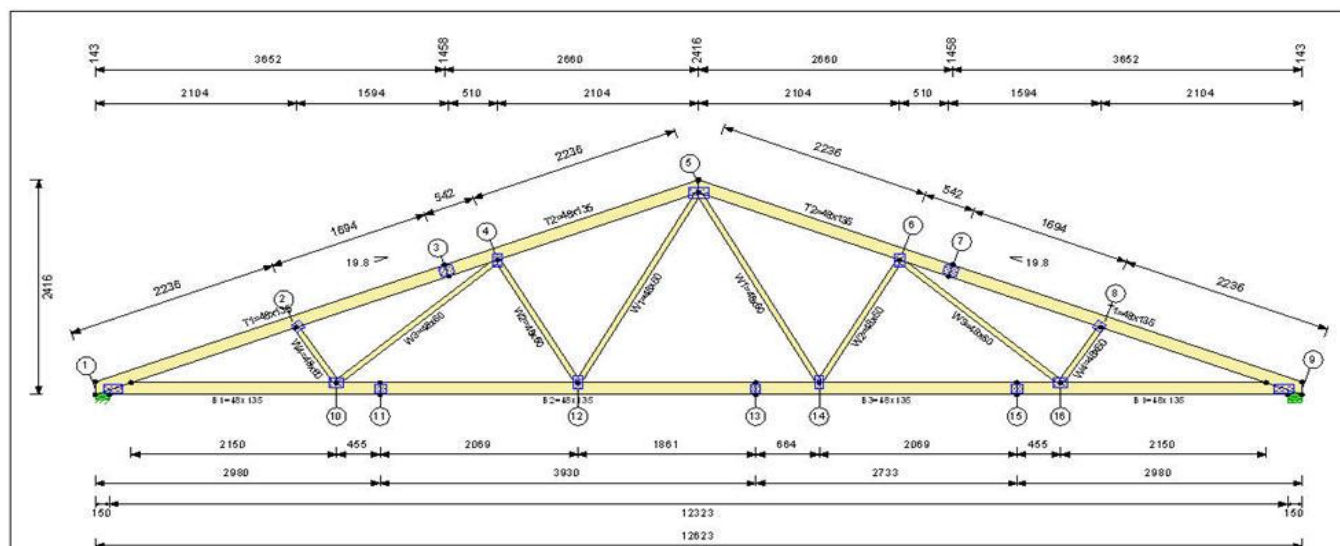
Operațiune/materiale pentru 26 bucăți ferme	Mitek – U.M (vezi anexa 1)	Total MiTek	Terra Proiect – Camirom- U.M (vezi anexa 2)	Total Camirom	Diferenta de costuri %
Proiect DDE	300 €	300 €	2000 €	2000 €	+566%
Cantitate lemn	6mc x 150 €/mc	900 €	9.5mc x 150 €/mc	1425 €	+58%
Plăci multicuti	145 kg x 2.5 €/kg	362.5 €	1047 kg x 1.8 €/kg	1884.6 €	+420%
Montaj cu 4 muncitori	16h x 5 €/h	320 €	40 ore x 5 €/h	800 €	+150%
TOTAL GENERAL		1882.5 €		6109.6 €	+224%

Dragi proiectanți și viitori clienți! Apelați la serviciile și produsele MiTek pentru viitoarele șarpante, pe care urmează să le proiectați și să le executați.

Nu cumparați „TĂRÂȚELE MAI SCUMP DECÂT FĂINA”!

Vasile Isache
 Director General Mitek Industries Group-Romania

VARIANTA MiTek 26 bucăți Ferme



Scara 1:51

TCH 48x135 SM R I, BCH 48x135 SM R I, WEB 48x60 SM R I, 1 - Ply

Talpa Sup.	kN/m2	Talpa Inf.	kN/m2	Interax rigid [mm]	Nr. Nod.	React.Vert.(kN)	Caz inc.:	React.Oriz.(kN)	Caz inc.:	Interax Ferme:	600 mm	
Permanent :	0,260	Permanent:	0,260	Pt. Talpa Sup.:	350	1	6,477	2	-1,299	9	Cant. Ferme:	26
Zapada :	0,750	Inc. utila:		Pt. TS Orizontala:	1000	9	6,477	1		14	Nr. Plurii:	1
Vant :	1,000	Pereți despartitori:		Pt. Talpa Inf.:	1500						Nr. Noduri:	16
Tavan mansarda:											Greutate :	92,3 kg

Principiu de contravănzare idem:



Desen Ferma : Proiect : VAR1
Ferma : F3
Proiectat: MiTekUser

Pagina : 1
Data : 11.12.2009
MiTek 2020 Ver: 5,100

MiTek Industries Group S.
Adresa: Str. Emil Gârleanu Nr.4, Bl. V 53D, Sc.A,
Tel.: +40 21 3220637 Fax: +40 21 3220632



Proiect: VAR1

11 Dec 2009 09:52:55

48 x 60 (R I)

48 x 60 (R I)

1000 mm Stock

52.00 m Total

52 / 1.0

2000 mm Stock

104.00 m Total

52 / 2.0

2500 mm Stock

130.00 m Total

52 / 2.5

3000 mm Stock

156.00 m Total

52 / 3.0

442.0m

1.2730m³

48 x 135 (R I)

3000 mm Stock

390.00 m Total

130 / 3.0

4000 mm Stock

312.00 m Total

78 / 4.0

702.0m

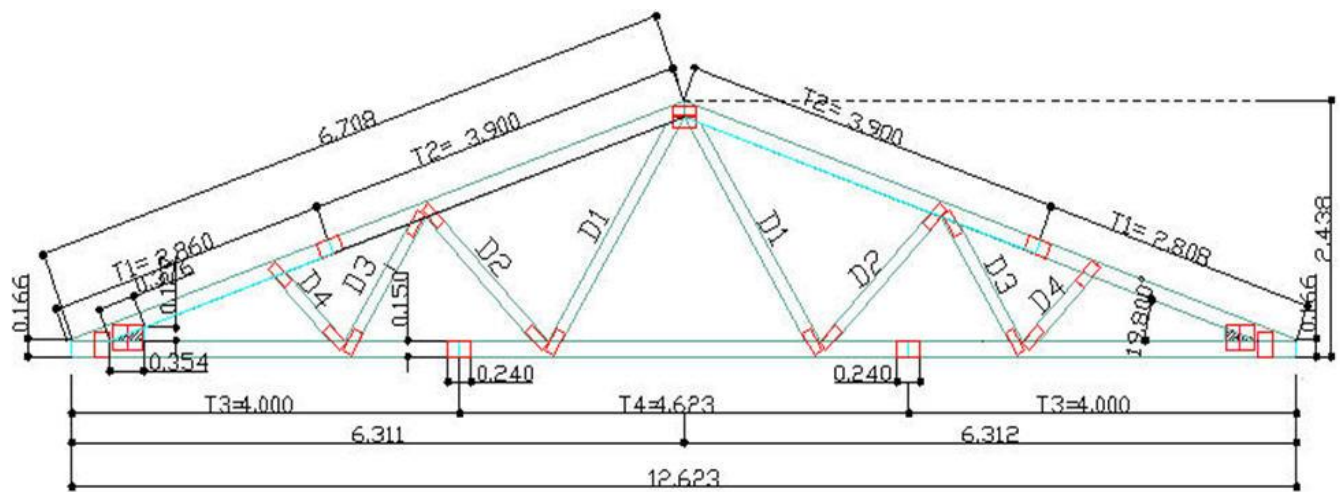
4.5490m³

Total:

1144.0m

5.8219m³

VARIANTA TERRA PROIECT CAMIROM 26 bucăți Ferme



52buc / ferma - PLACUTE METALICE CU DINTI
 52buc. x 26 ferme = 1352 bucati

$-0,15 \times 0,24 = 0,036 \text{ m.p.} \times 20 \text{ bucati/ferma} \times 26 = 520 \text{ bucati} \times 1,1 \text{ kg/buc} = 572 \text{ kg.}$
 $-0,09 \times 0,24 = 0,021 \text{ m.p.} \times 32 \text{ bucati/ferma} \times 26 = 832 \text{ bucati} \times 0,604 \text{ kg/buc} = 502,52 \text{ kg}$

total placute = 1352 buc.= 1074,52 kg
 total lemn = 9.32 mc